



Het Parkeergebouw is gelegen aan de Mendelweg in Leiden en zal plaats gaan bieden aan ca. 580 parkeerplaatsen. Het parkeergebouw biedt tevens plaats aan oplaadpunten voor elektrische auto's (80) welke in de toekomst verder kunnen worden uitgereid.

Met de realisatie van het parkeergebouw komt het parkeerterrein grenzend aan Naturalis te vervallen. Dit terrein zal worden ingericht als tuin.

Nast de functie van parkeervervoorziening voor Naturalis krijgt het parkeergebouw ook een P+R functie en doet het dienst als parkeervervoorziening voor bedrijven en instellingen in de directe omgeving. Ten behoeve van dit meervuldig gebruik wordt er zowel aan de zuidzijde als de noordzijde een entree gerealiseerd waarbij de entree aan de Mendelweg wordt vormgegeven als hoofdentree.

Met het oog op de functie als P+R wordt er ook plaats ingeruimd voor deelauto's en deelfietsen, bereikbaar vanaf de zijde van de Mendelweg. Ook wordt er vooralsnog vanuit gegaan dat een deel van de begane grond wordt gereserveerd als fietsenstalling voor Mentor.

Er is gestreefd naar een optimale bebouwing van het perceel, rekening houdend met de nabijheid van de omliggende bebouwing. De toegang voor auto's wordt gerealiseerd aan de zijde van de Mendelweg, aan de smalle zijde van de kavel.

Het parkeergebouw wordt zodanig ontworpen dat het voldoet aan de eisen van de European Standard Parking Award (ESPA) met een streven om de kwalificatie 'Gold' te behalen.

Het gewenste aantal parkeerplaatsen leidt tot een bouwvolume dat beduidend groter is dan de naast gelegen panden van Mentor en Airbus.

Om te voorkomen dat de garage een erg dominant volume wordt aan de Mendelweg is gekozen voor een getrapte opbouw in twee richtingen waarbij het gebouw aan de zijde van de Mendelweg laag blijft en beter aansluit op de naastgelegen panden.

De getrapte opbouw wordt in de geveluitwerking benadrukt waardoor het gebouw leest als een drietal gestapelde volumes ('speklagen') en daarmee aansluit op een gelijkaardige gelaagdheid bij Naturalis. Het bouwvolume loopt op naar de noordzijde waarbij de hoge wand aan de noordzijde wordt 'verzacht' door de toepassing van diverse begroeiing.

De hoogste bouwlaag wordt voorzien van een extra dak met PV-panelen die de stroom opwekken voor het opladen van de elektrische auto's in het parkeergebouw.



VERKEERSSTROOM - voetganger / fietsers

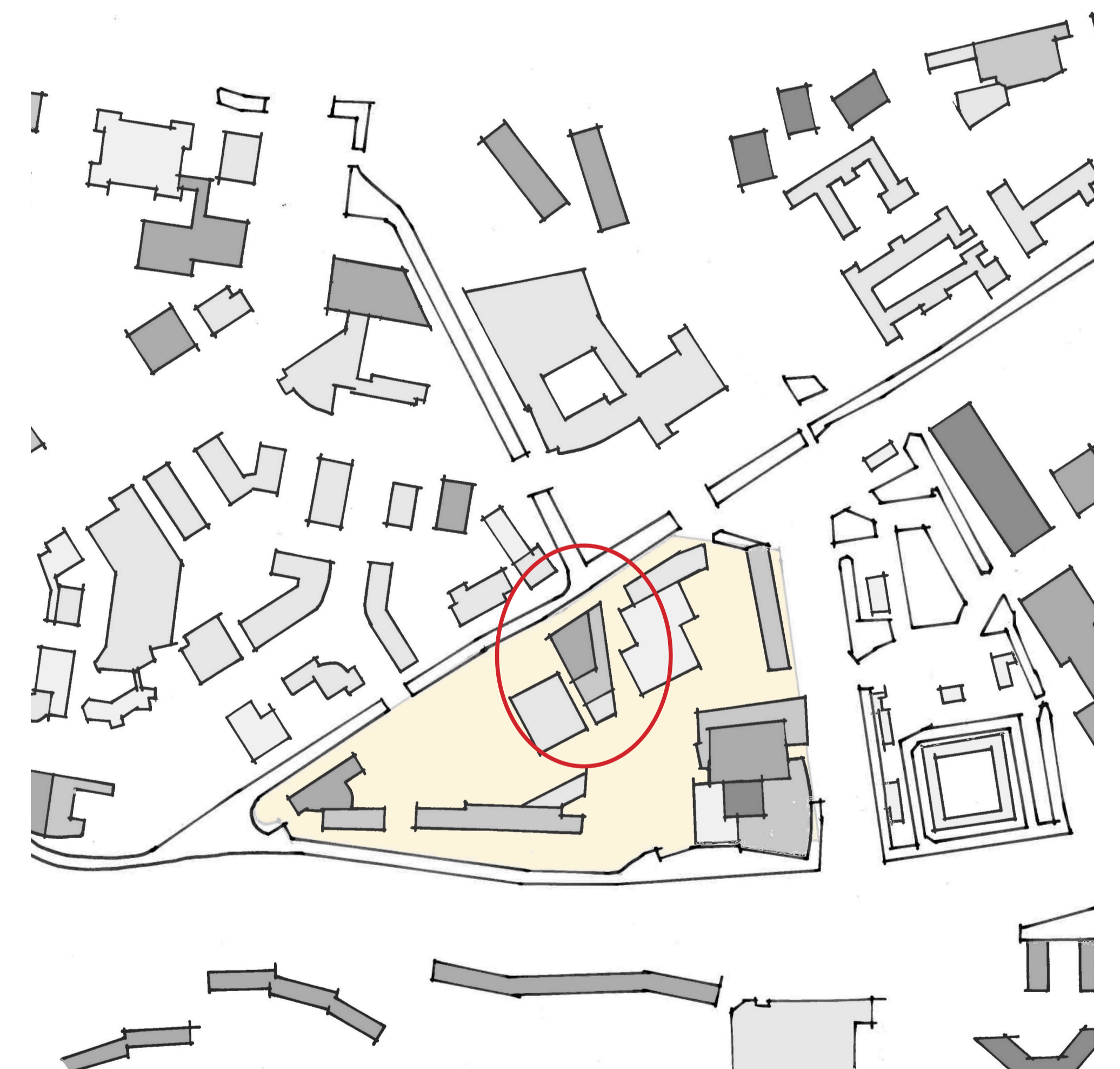


VERKEERSSTROOM - auto's parkeergebouw

Het Bio Science Park bestaat hoofdzakelijk uit gebouwen met een hoogte van 2 bouwlagen en een aantal hoge accenten.

Het gedeelte van het Bio Science Park dat wordt omsloten door twee watergangen en de Darwinweg wordt echter gekenmerkt door een grotere bouwhoogte en heeft een meer wissel beeld in de hoogte van de bouwvolumes.

De inrichting van de verkeersstromen aan de Mendelweg wordt zodanig georganiseerd dat kruisend verkeer zoveel mogelijk wordt voorkomen. Het autoverkeer van en naar het parkeergebouw vormt de hoofdverkeersroute. Middels specifieke bestrating wordt een duidelijke voetgangersrotuing aangegeven. De Mendelweg blijft echter wel toegankelijk voor doorgaand verkeer.



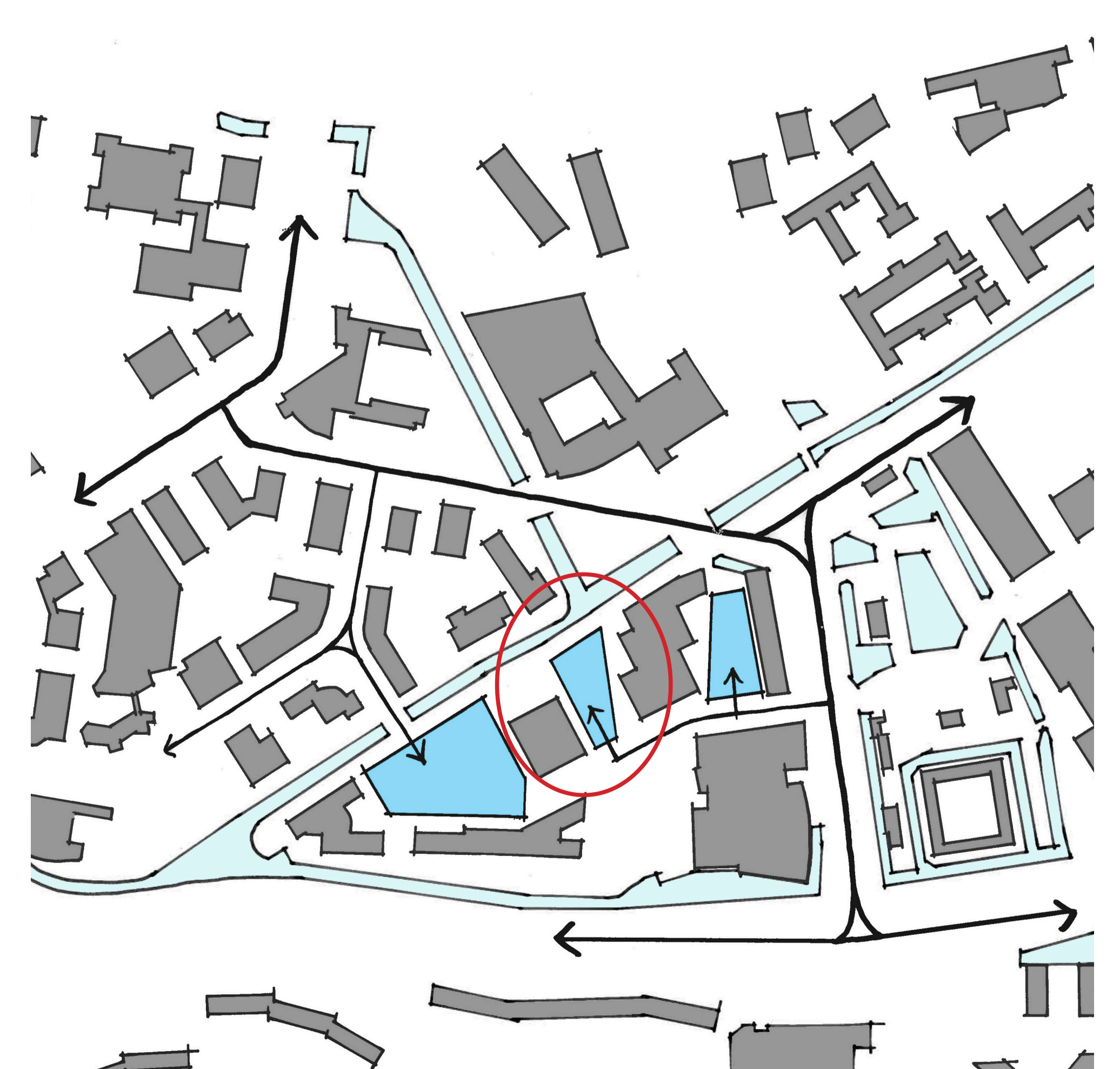
VERKEERSSTROOM - vrachtwagens Mentor



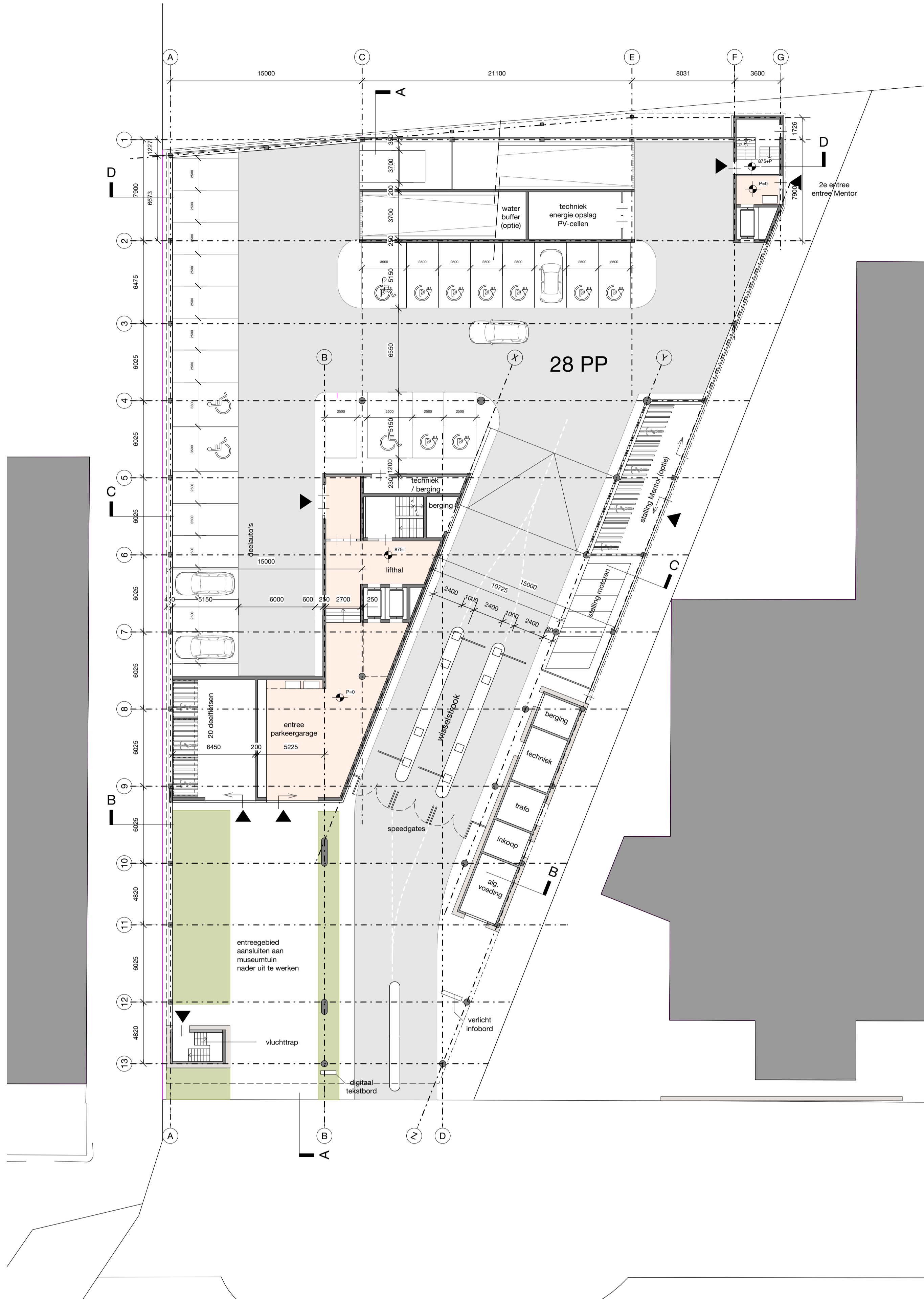
VERKEERSSTROOM - bussen Naturalis

Het geplande parkeergebouw is gelegen tussen de beide reeds aanwezige parkeervervoorzieningen en is direct gelegen tegenover het terrein van het Naturalis Biodiversity Center.

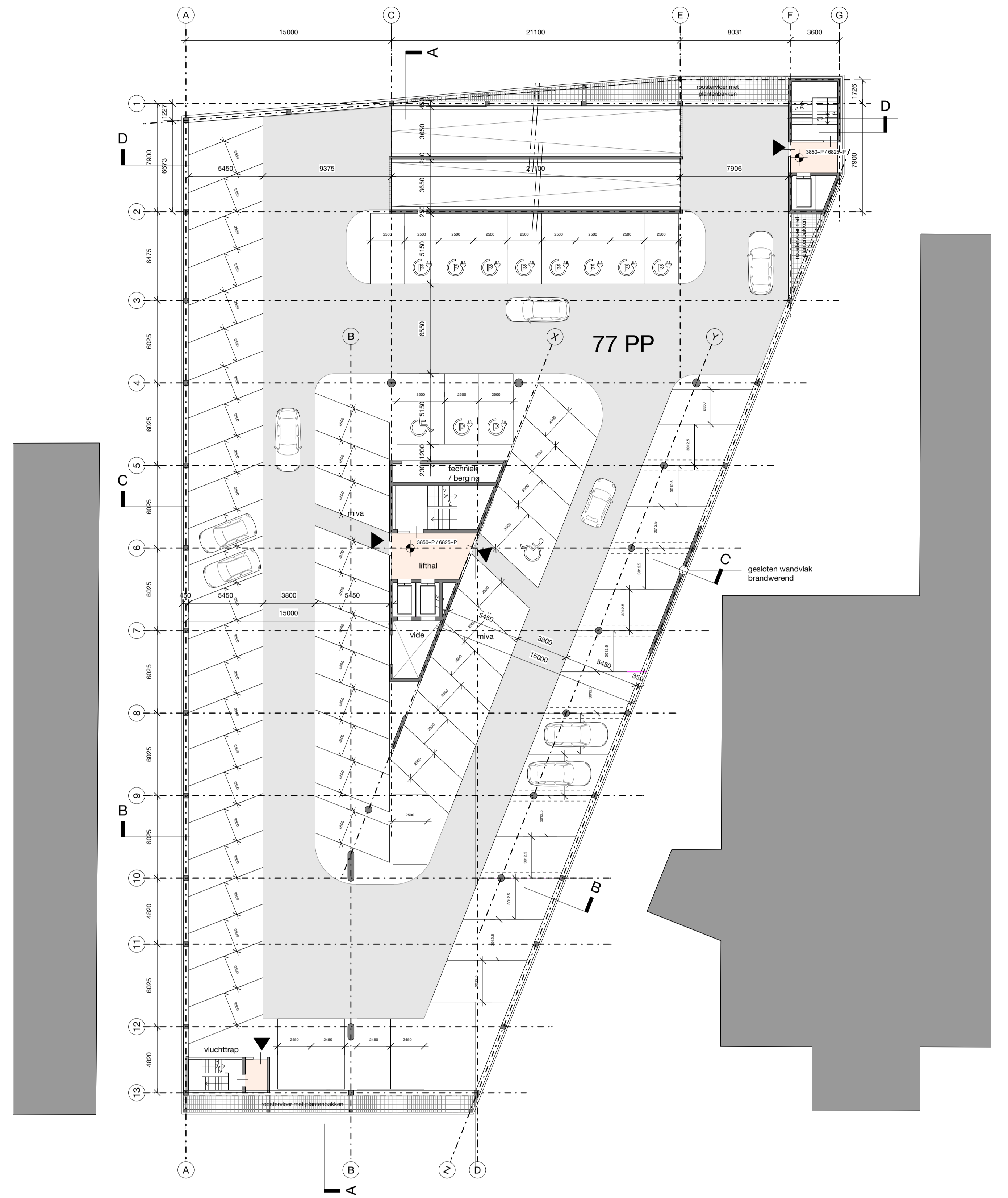
Vrachtwagens met bestemming Mentor en kerende bussen takken af van de hoofdroute. Beide verkeersroutes worden van elkaar gescheiden door middel van een groenstrook. Een deel van de groenstrook wordt voorzien van grasstegeles zodat de vrachtwagens en bussen kunnen keren zonder het overige verkeer te hinderen.



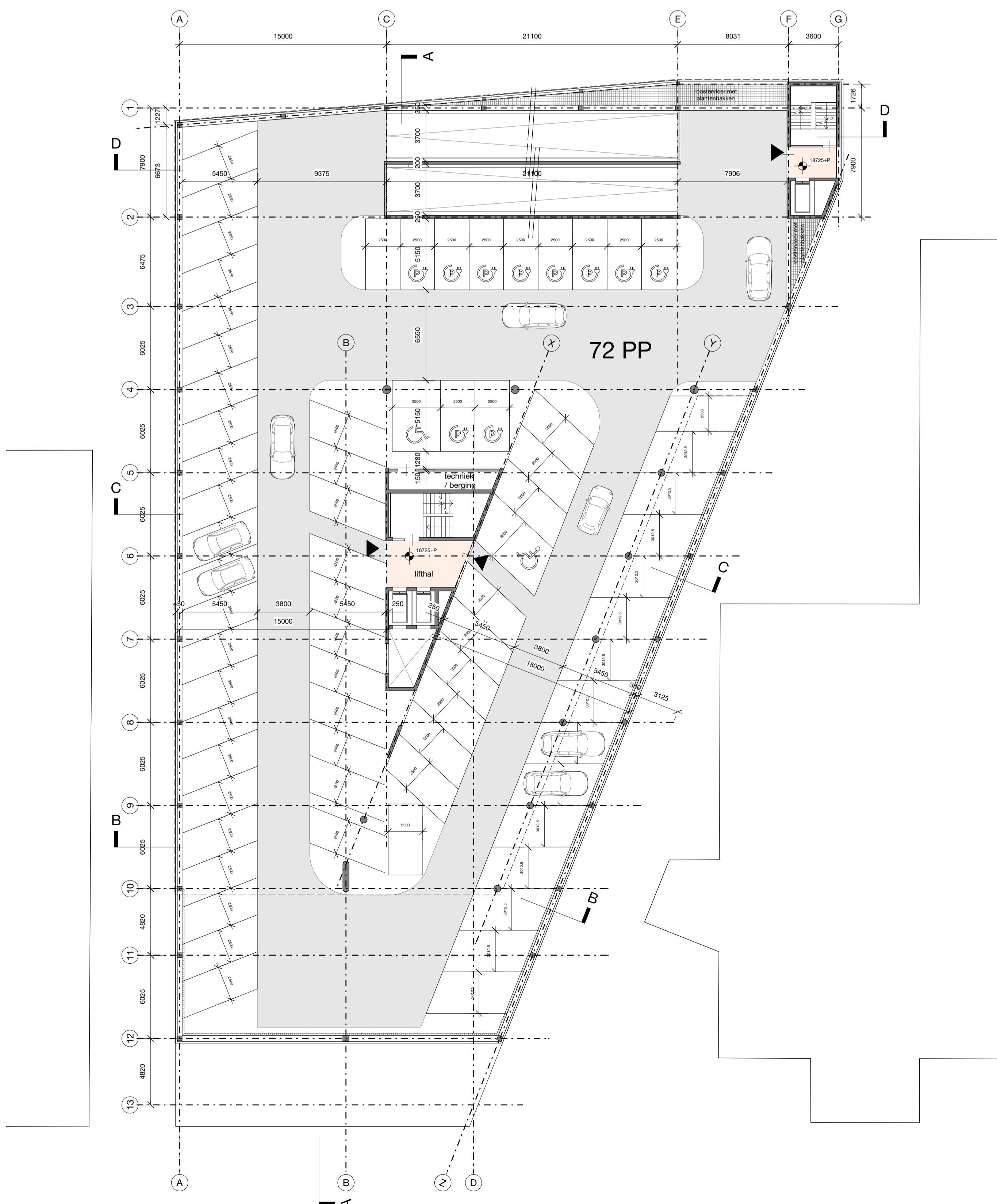




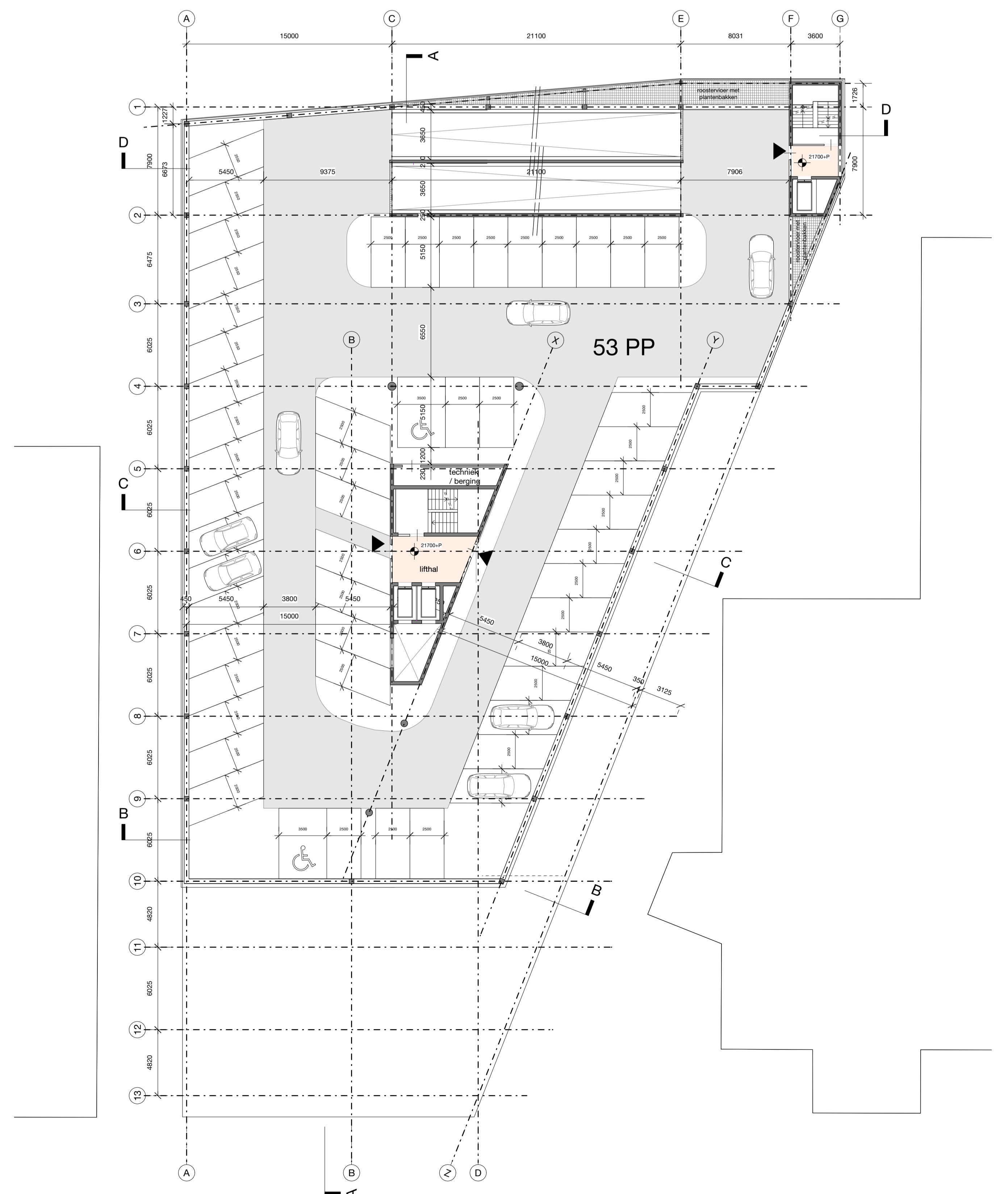
PLATTEGROND - begane grond



PLATTEGROND - 1e t/m 3e verdieping

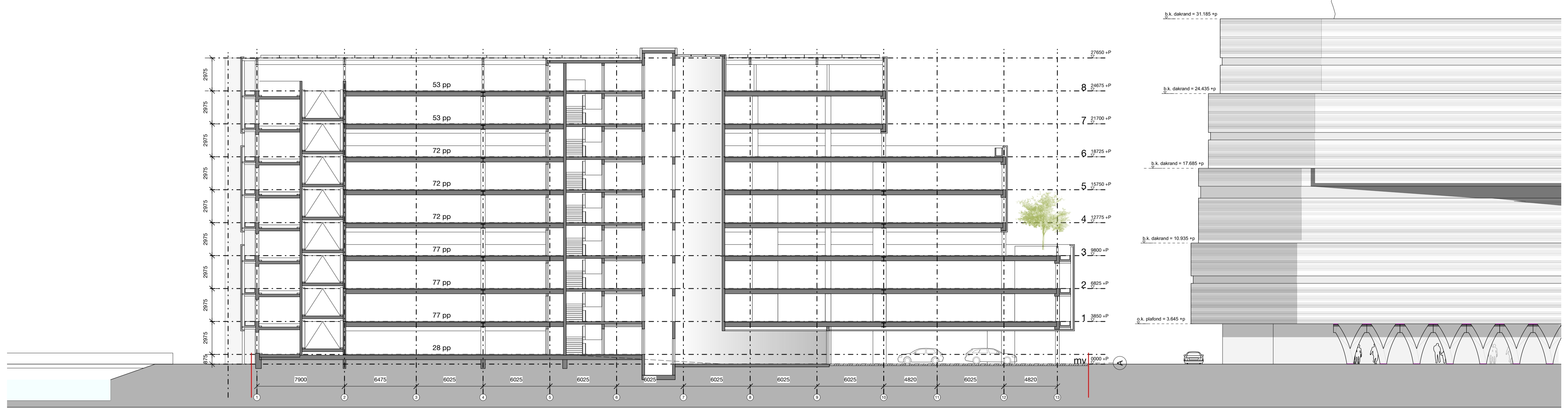


PLATTEGROND - 4e t/m 6e verdieping

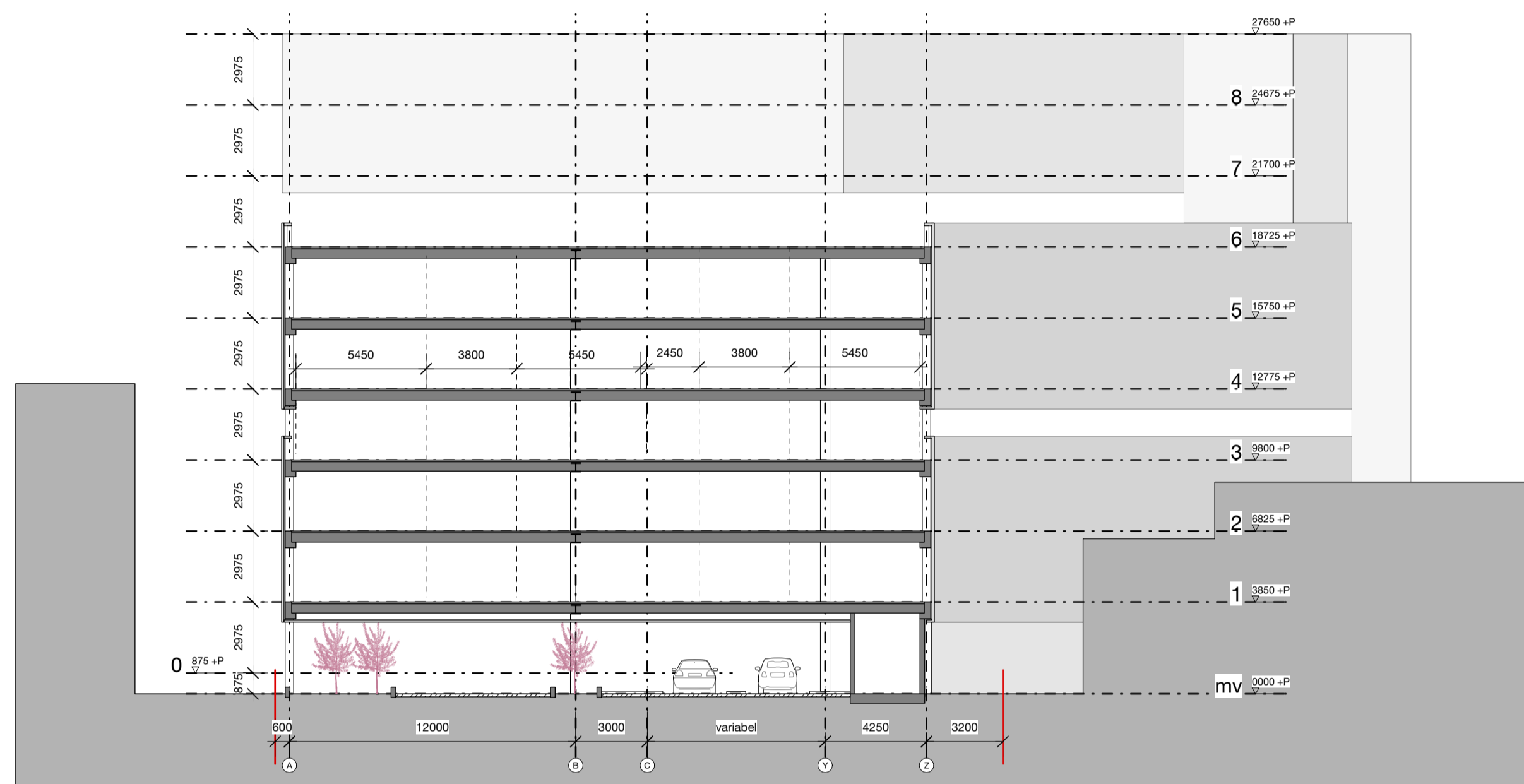


PLATTEGROND - 7e t/m 8e verdieping

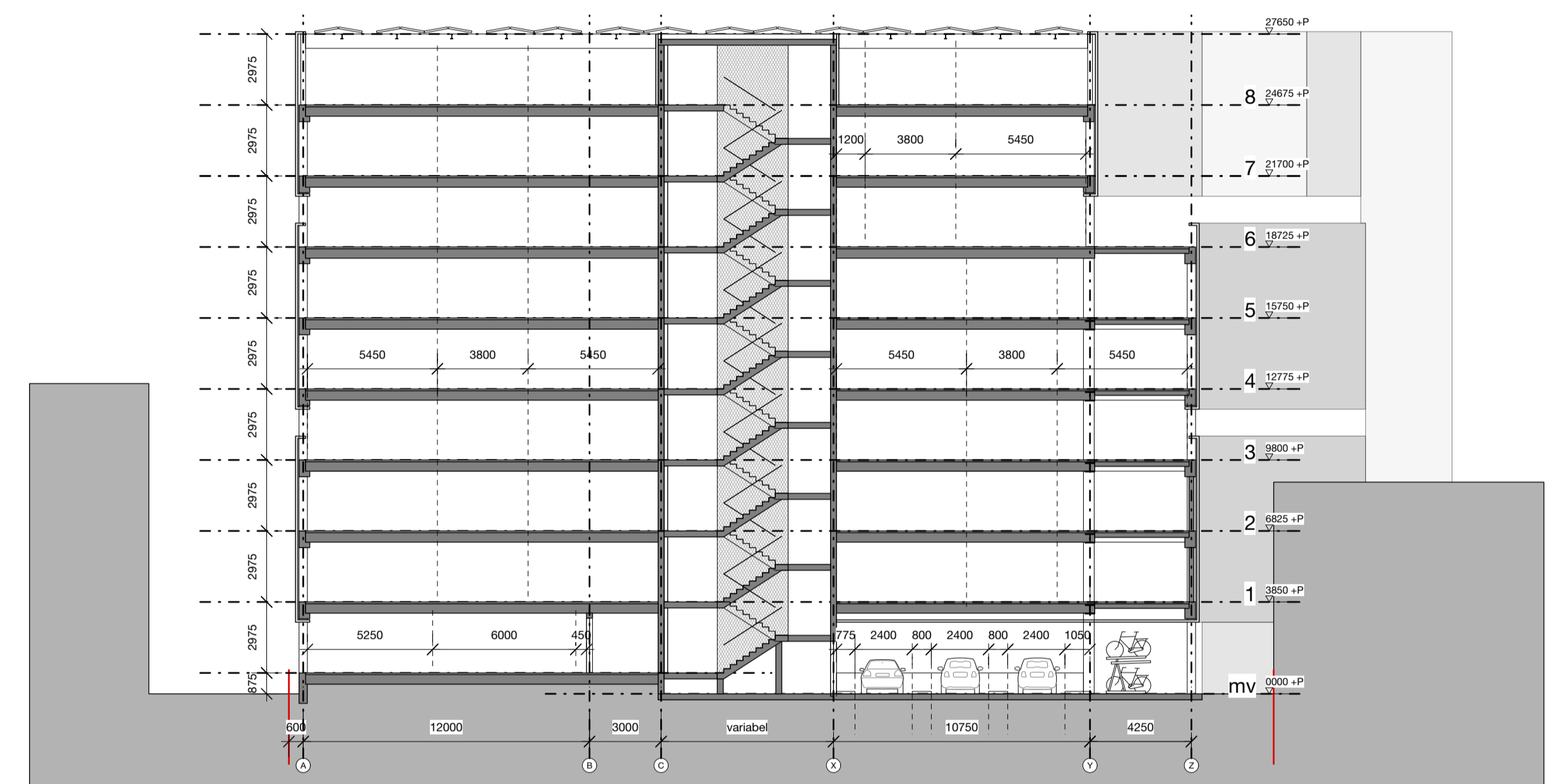




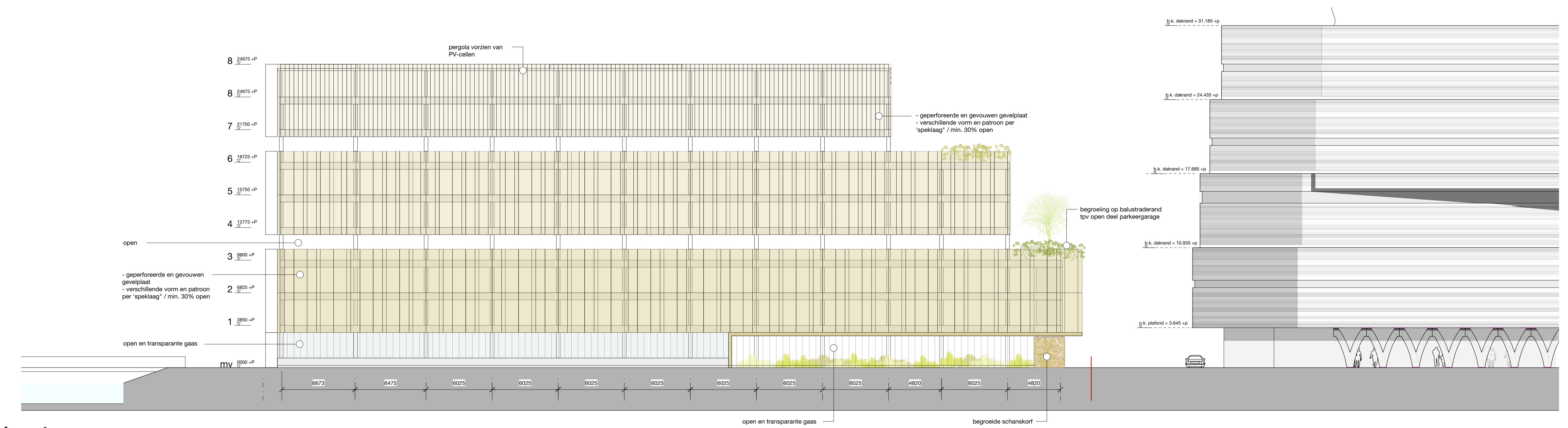
DOORSNEDE - AA



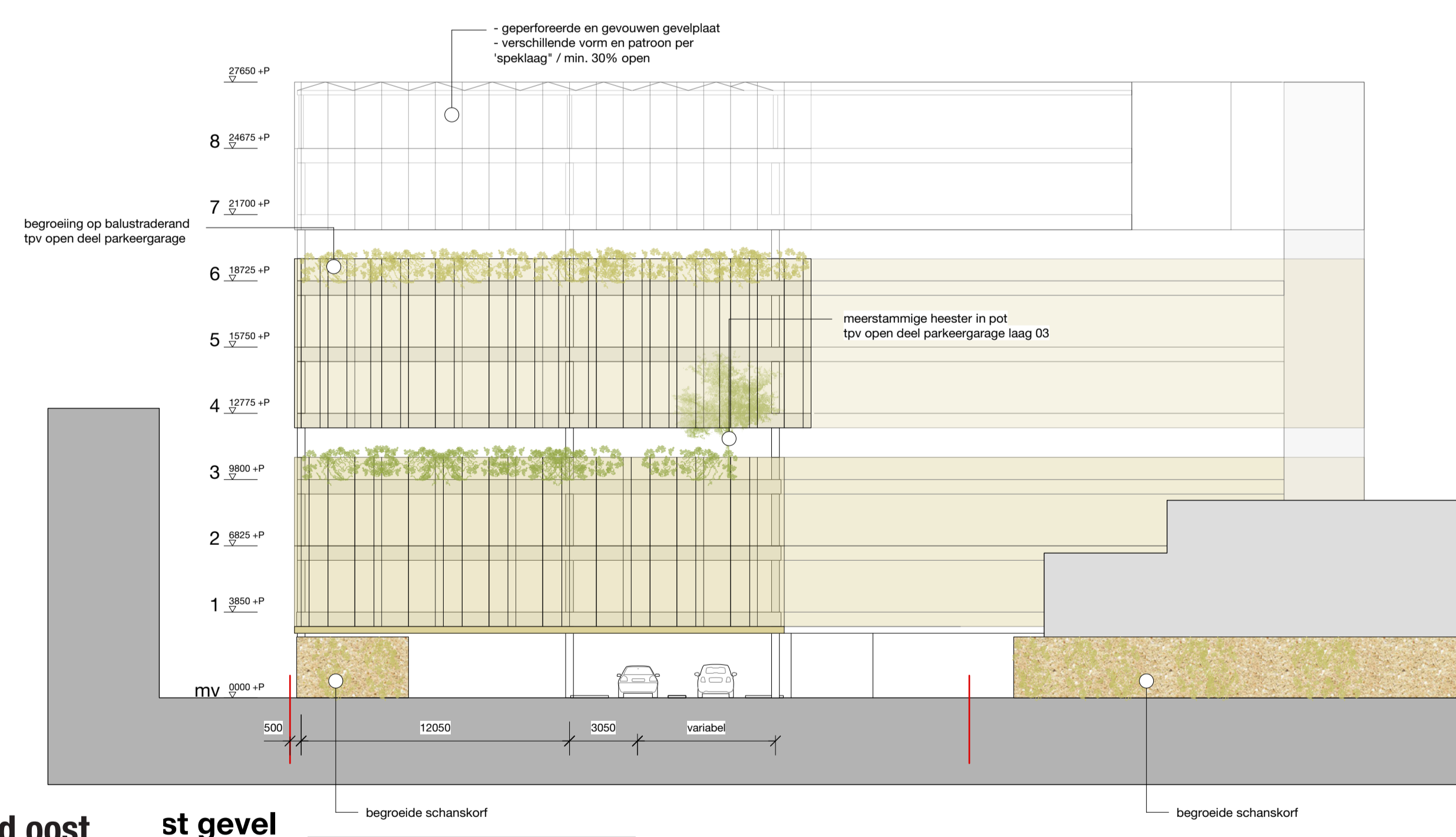
DOORSNEDE - BB



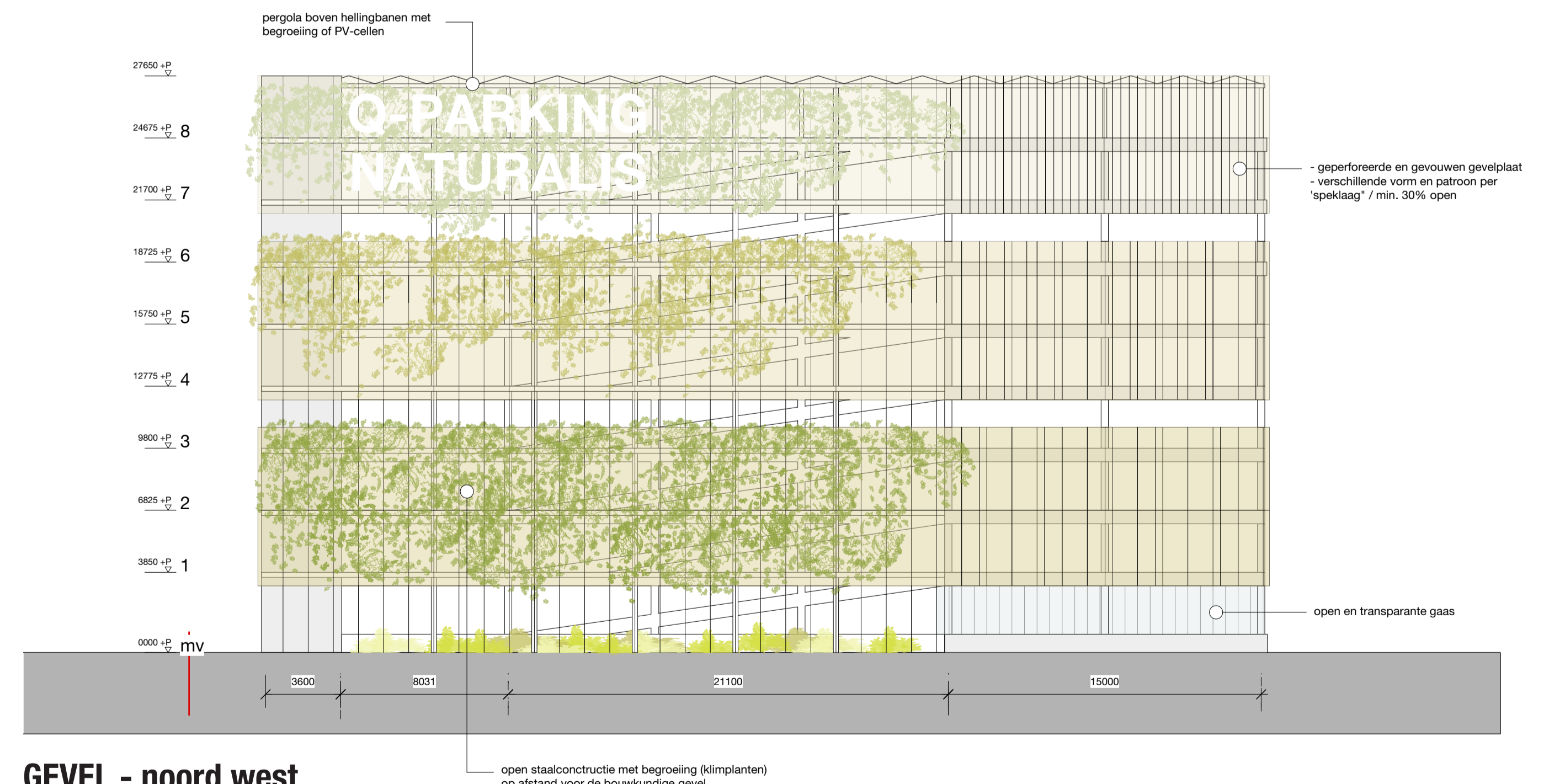
DOORSNEDE - CC



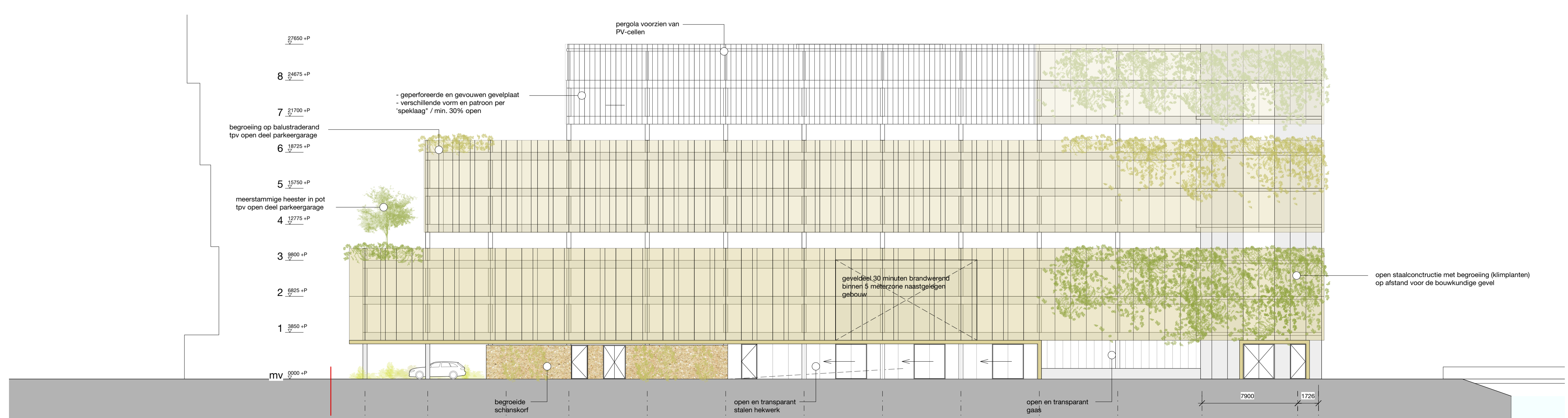
GEVEL - zuid west



GEVEL - zuid oost

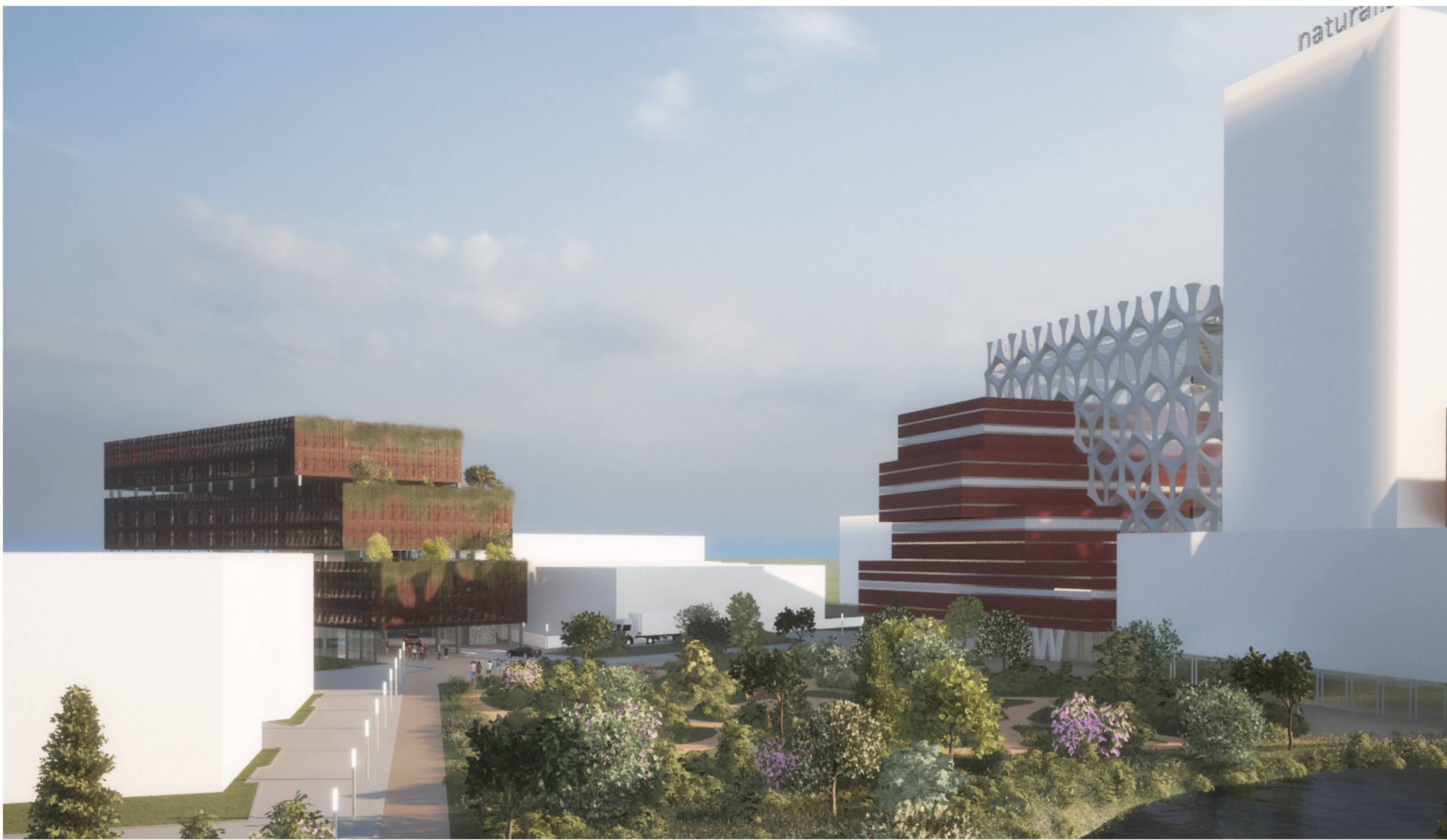


GEVEL - noord west



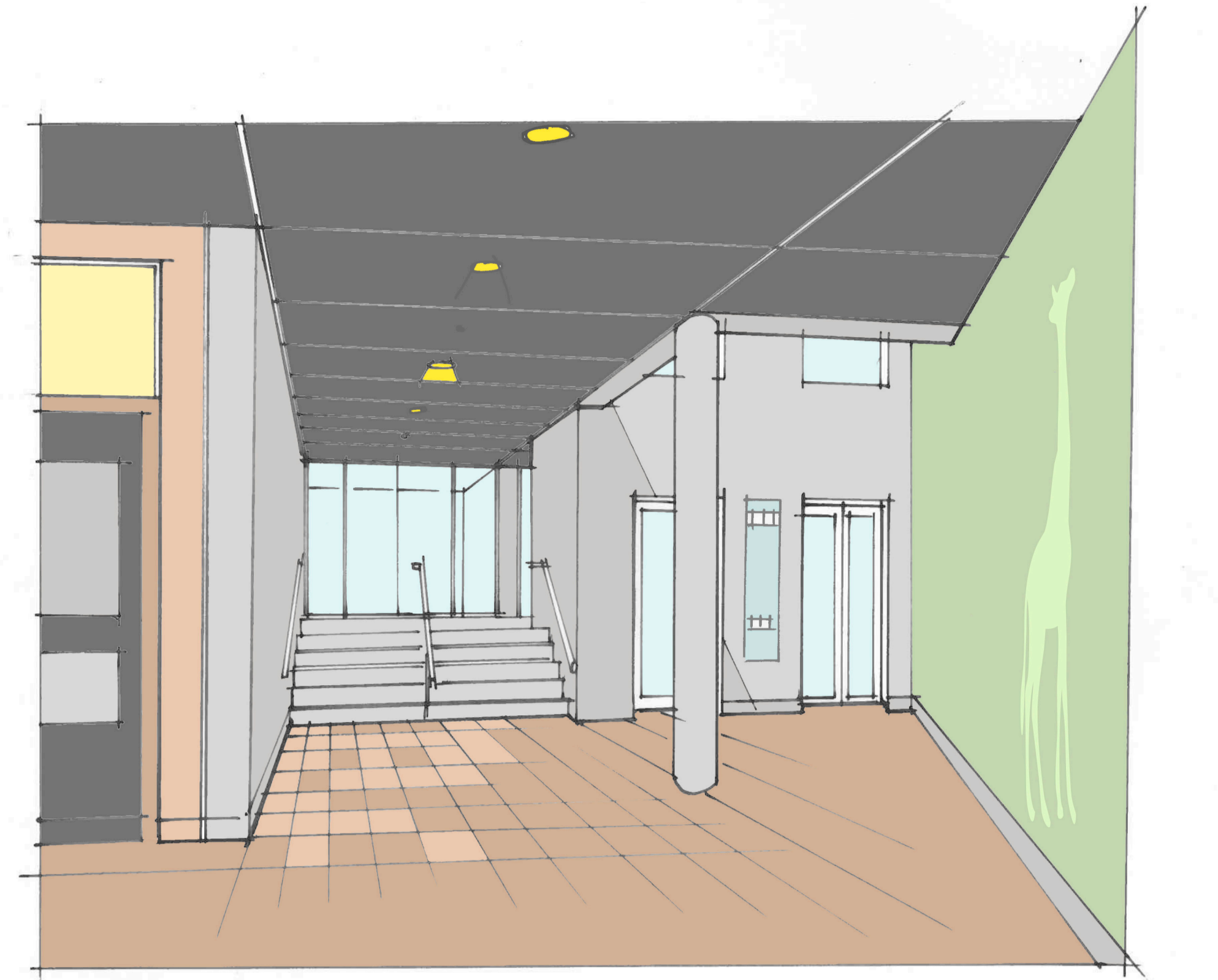
GEVEL - oost





PERSPECTIEF - entree en tuin

Een vide tot het dak zorgt voor daglicht in de entreehal. Op de schuine wand wordt een nader te bepalen kunstwerk gerealiseerd die doorloopt in de vide. Vensters op de verschillende lagen maken het kunstwerk in het hele gebouw zichtbaar.



Om de stapeling van horizontale bouw volumes te benadrukken wordt gekozen voor de doorgaande 'gesloten' gevel. Hiervoor wordt in basis uitgegaan van een metalen, geperforeerde beplating in een nader te bepalen patroon. Om de plasticiteit van de gevel te vergroten zullen de gevelelementen worden gevouwen. Verschillende uitvoeringen in vorm en perforatie benadrukken het verschil tussen de verschillende 'speklagen'.



PERSPECTIEF - Mendelweg richting oost

De entreehal krijgt een natuursteen vloer die qua kleur aansluit op de buitenbestrating. Ter hoogte van de ingang worden de parkeerautomaten geplaatst en een vitrine als inleiding voor het museum Naturalis.

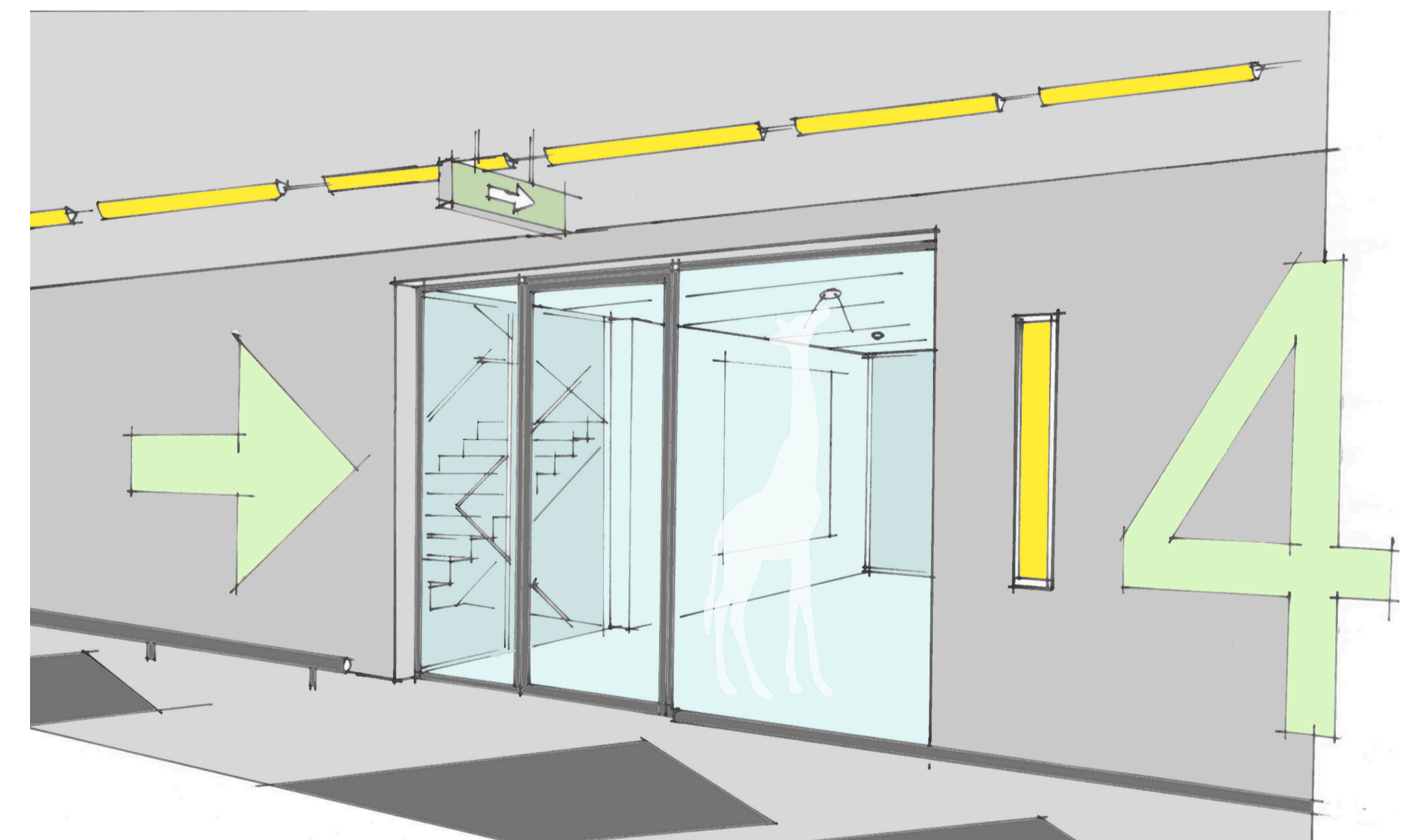


Op een aantal plaatsen zal de gevel worden voorzien van begroeiing. Dat gebeurt aan de zuidzijde door de gevelranden te laten begroeien vanuit plantenbakken op de (open) verdiepniveaus. Aan de noordzijde zal de gevel worden voorzien van klimplanten. Deze klimplanten gaan mee in de gestapelde structuur doordat ze zowel vanuit de volle grond als vanuit plantenbakken groeien en daarmee kunnen verschillen per 'speklaag'.



PERSPECTIEF - Mendelweg richting west

Om ervoor te zorgen dat de bezoekers makkelijk hun weg (en hun auto) vinden zijn parkeervakken en looproutes duidelijk te onderscheiden middels een kleurcoating op de vloer. Toepassen van kleuren zorgt tevens voor een vriendelijke sfeer in het parkeergebouw.

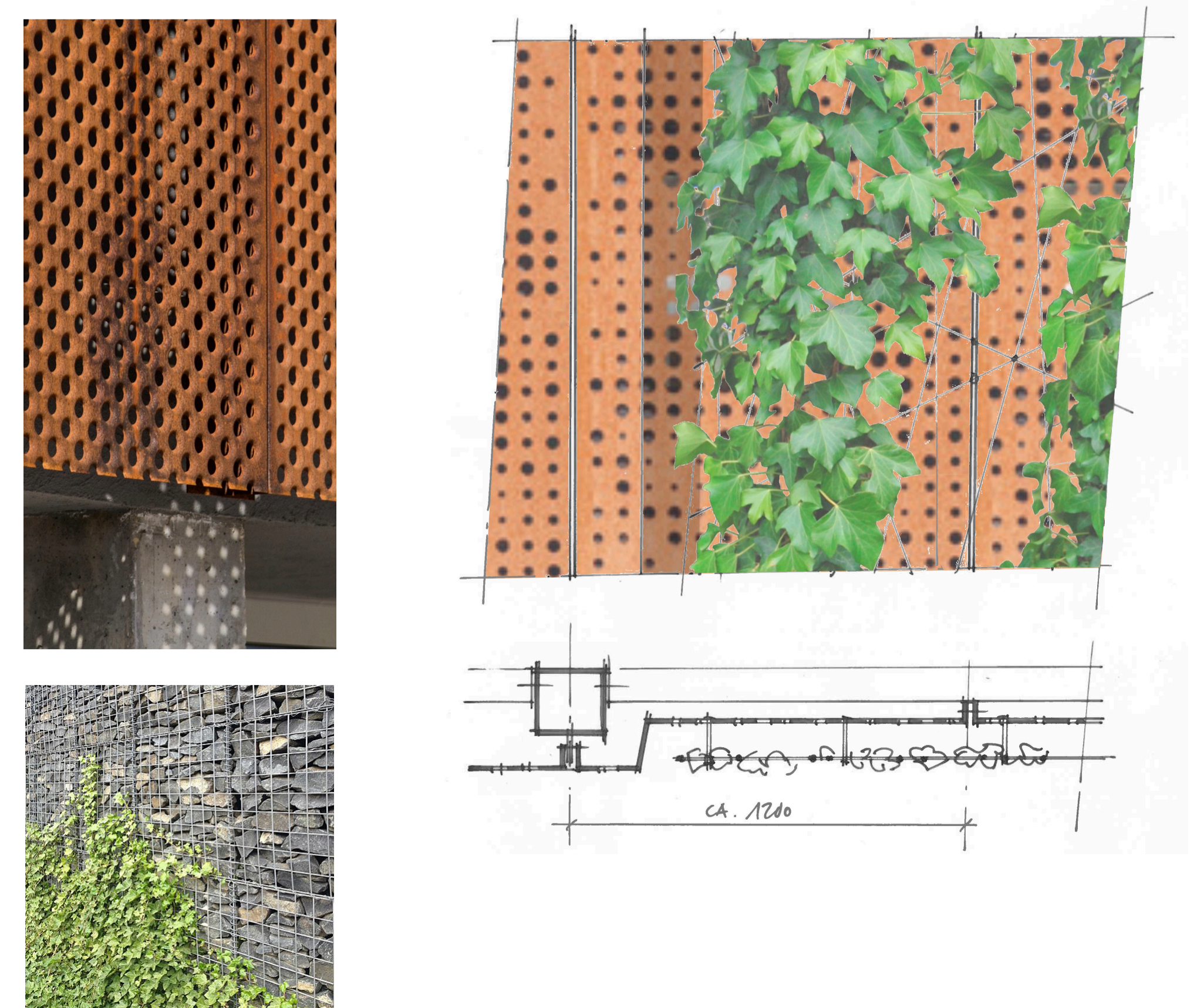


Op begane grondniveau wordt transparant uitgevoerd middels open hekwerken en glas. De gesloten gevelelementen op de begane grond worden voorzien van een (begroeiende) schankorf gevuld met stenen, eventueel in combinatie met fossielen, waarmee ze een display/inleiding vormen voor Naturalis. De stenen vormen ook een natuurlijke aansluiting met de landschapsinrichting rondom Naturalis.



PERSPECTIEF - noordwest gevel

Gevelreferenties en detaillering van de buitengevel Parkeergebouw.



Het gezichtsbepalende deel van de gevel bestaat uit metalen, geperforeerde gevelbeplating. De uitvoering in cortenstaal draagt bij aan het natuurlijke karakter van het gebouw en gaat qua kleurstelling goed samen met de hoofdzakelijk groene begroeiing van de gevel en de grijze hekwerken en stenen in de schankorven op de begane grond.